

# Gare de Paris Est

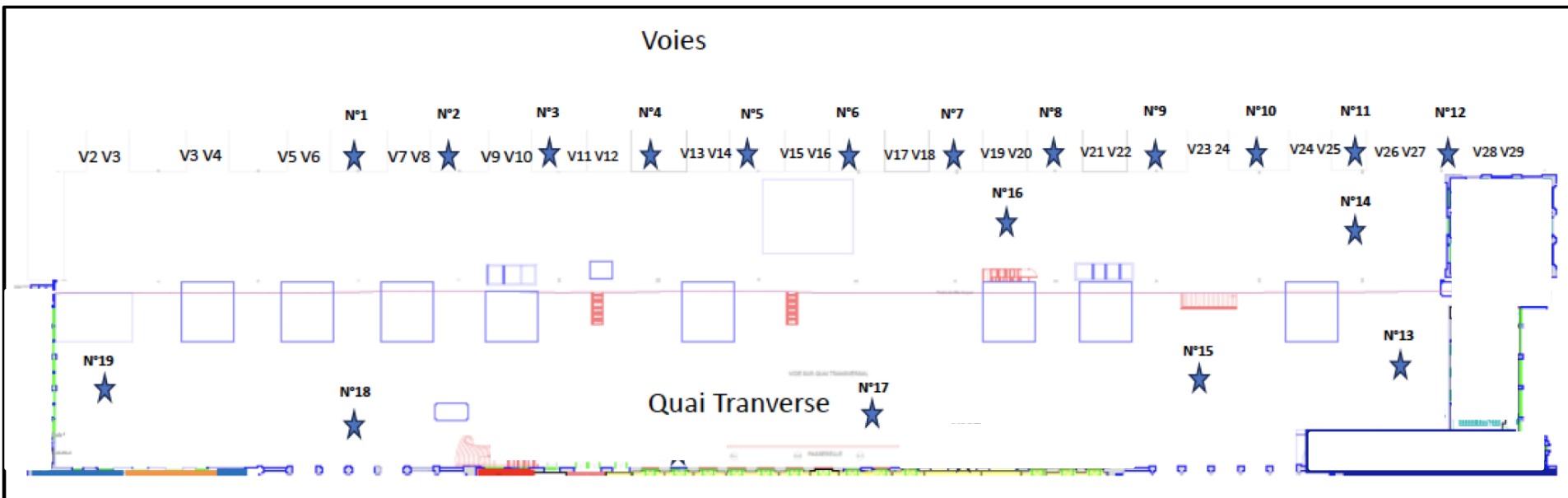
## Prélèvements Lingettes

27 novembre 2024

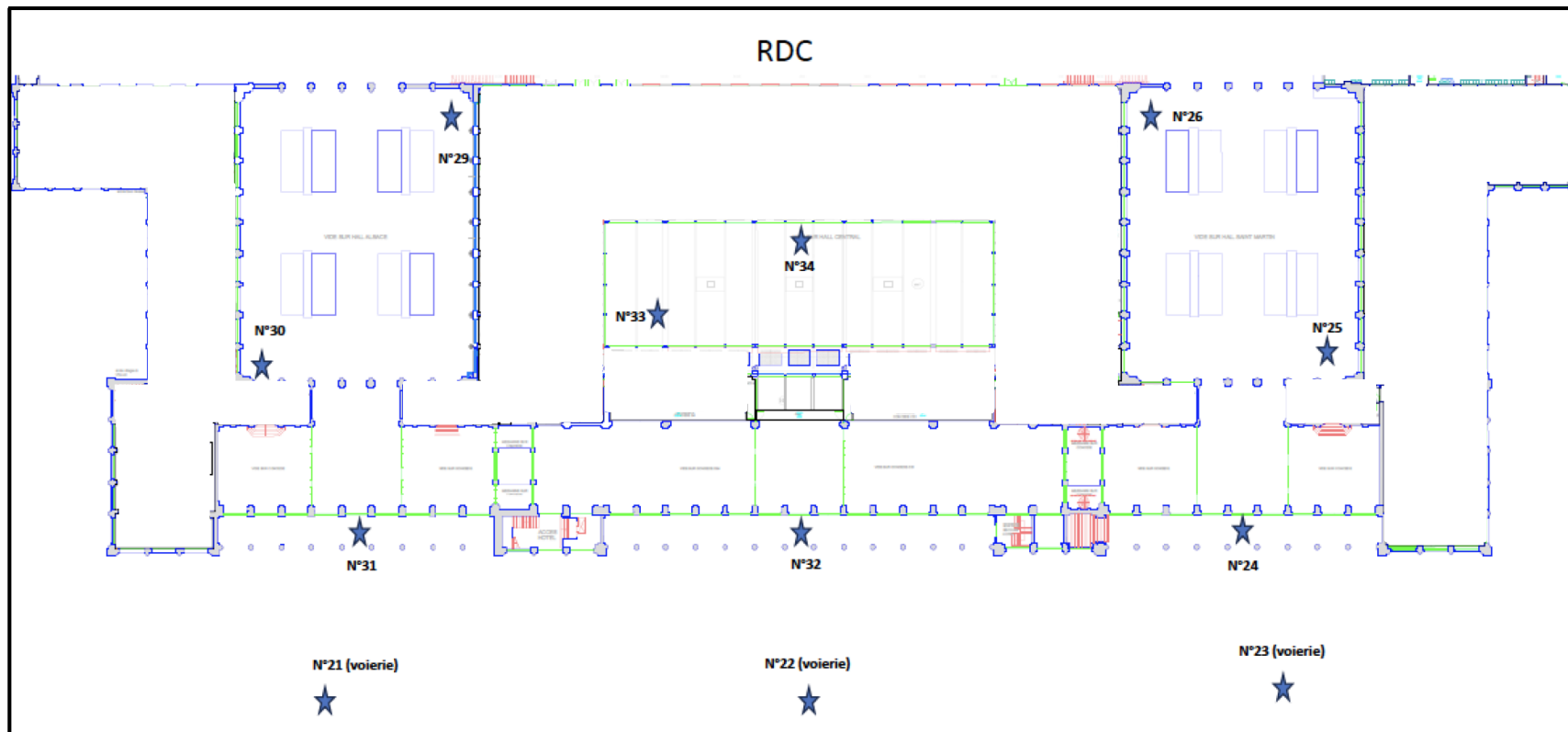
Extraits des rapports de tests réalisés en zone ERP

HORS GRANDS PROJETS

# Quai Transversal



# Halls et Cœur de Gare



# Résultats du 27/11/2024

CAMPAGNE DE LINGETTES PLOMB en µg/m2					
Lingette n°1	Quai 5/6	17,2	Lingette n°17	Quai Transversal	11,6
Lingette n°2	Quai 7/8	11,2	Lingette n°18	Quai Transversal	76,4
Lingette n°3	Quai 9/10	10	Lingette n°19	Quai Transversal	11,6
Lingette n°4	Quai 11/12	11,2	Lingette n°21	Parvis	50
Lingette n°5	Quai 13/14	71,6	Lingette n°22	Parvis	50
Lingette n°6	Quai 15/16	28	Lingette n°23	Parvis	49,2
Lingette n°7	Quai 17/18	47,2	Lingette n°24	Entrée Gare St Martin	36,8
Lingette n°8	Quai 21/22	22,8	Lingette n°25	Hall St Martin	<10
Lingette n°9	Quai 23/24	23,2	Lingette n°26	Hall St Martin	10
Lingette n°10	Quai 25/26	37,6	Lingette n°29	Hall Alsace	10
Lingette n°11	Quai 27/28	39,6	Lingette n°30	Hall Alsace	<10
Lingette n°12	Quai 29/30	18,4	Lingette n°31	Entrée Gare Alsace	30,4
Lingette n°13	Quai Transversal	21,6	Lingette n°32	Zone Taxi	19,6
Lingette n°14	Quai Transversal	20	Lingette n°33	Cœur de Gare	<10
Lingette n°15	Quai Transversal	20,4	Lingette n°34	Cœur de Gare	<10
Lingette n°16	Quai Transversal	43,6			

