

Gare de Paris Est

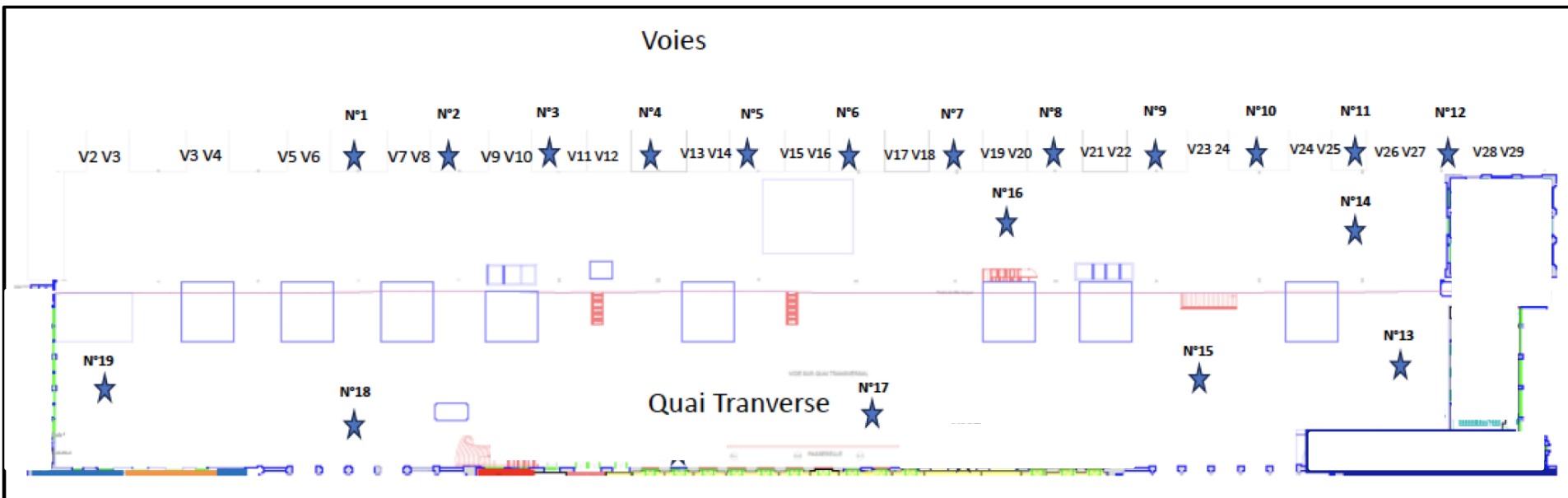
Prélèvements Lingettes

11 Juillet 2024

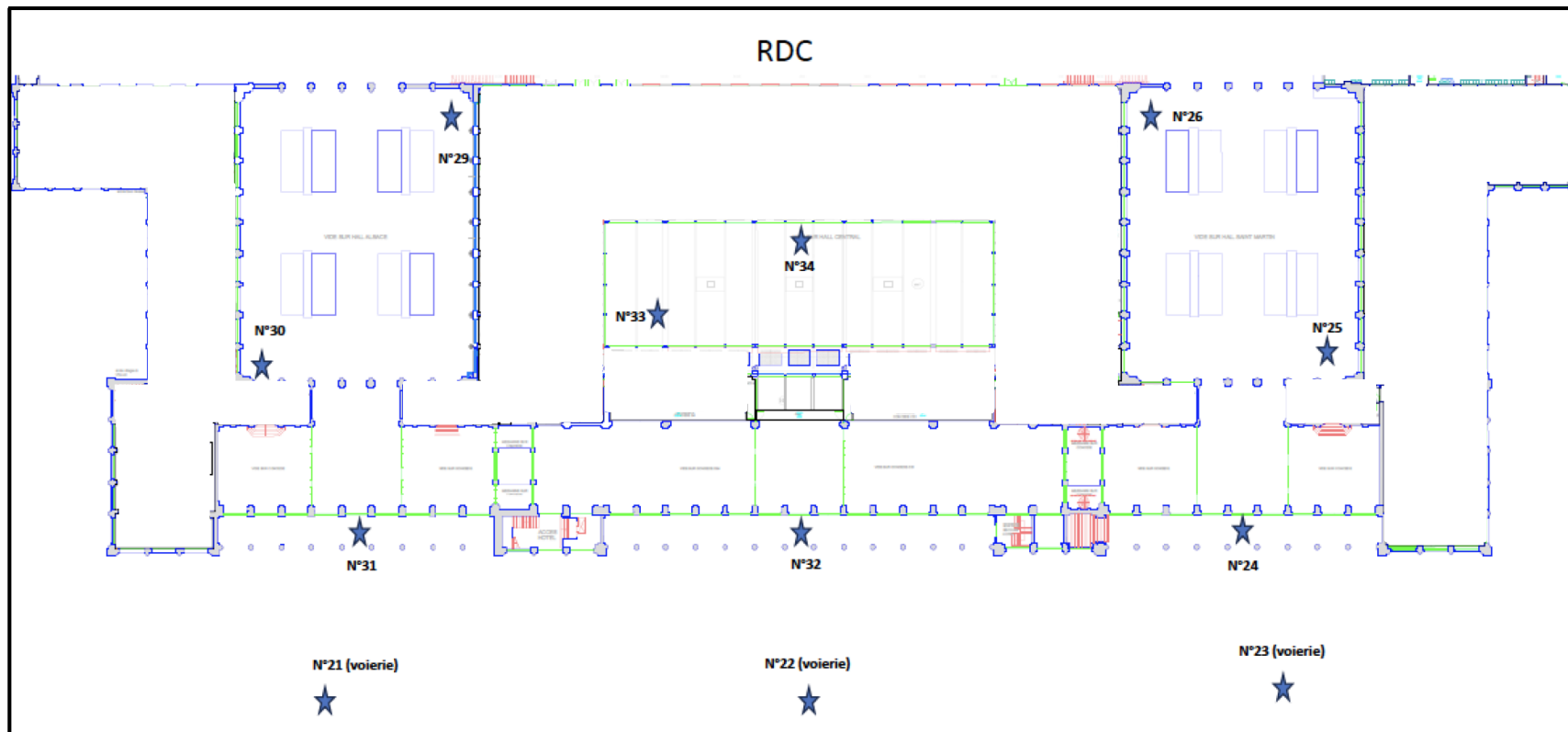
Extraits des rapports de tests réalisés en zone ERP

HORS GRANDS PROJETS

Quai Transversal



Halls et Cœur de Gare



Résultats du 11/07/2024

CAMPAGNE DE LINGETTES PLOMB en µg/m2					
Lingette n°1	Quai 5/6	24,8	Lingette n°17	Quai Transversal	10
Lingette n°2	Quai 7/8	31,6	Lingette n°18	Quai Transversal	10
Lingette n°3	Quai 9/10	18	Lingette n°19	Quai Transversal	11,2
Lingette n°4	Quai 11/12	33,6	Lingette n°21	Parvis	35,2
Lingette n°5	Quai 13/14	13,6	Lingette n°22	Parvis	23,2
Lingette n°6	Quai 15/16	105,6	Lingette n°23	Parvis	42,8
Lingette n°7	Quai 17/18	21,2	Lingette n°24	Entrée Gare St Martin	23,2
Lingette n°8	Quai 21/22	11,6	Lingette n°25	Hall St Martin	10
Lingette n°9	Quai 23/24	55,2	Lingette n°26	Hall St Martin	10
Lingette n°10	Quai 25/26	36	Lingette n°29	Hall Alsace	10
Lingette n°11	Quai 27/28	20,8	Lingette n°30	Hall Alsace	43,6
Lingette n°12	Quai 29/30	12,4	Lingette n°31	Entrée Gare Alsace	41,2
Lingette n°13	Quai Transversal	10	Lingette n°32	Zone Taxi	13,6
Lingette n°14	Quai Transversal	10	Lingette n°33	Cœur de Gare	16,8
Lingette n°15	Quai Transversal	10	Lingette n°34	Cœur de Gare	10
Lingette n°16	Quai Transversal	20			

