

Les halles voyageurs illuminent les gares de Paris Austerlitz et de Paris Gare de Lyon

Credits photos : Michel Denancé - Guillaume Satre - © Wilmotte & Associés Architectes - SNCF Gares & Connexions - AREP



La grande halle voyageurs
de Paris Austerlitz restaurée

C'est le moment de lever les yeux dans les gares d'Austerlitz et de Paris Gare de Lyon. Le début de l'année 2024 marque la fin d'une rénovation patrimoniale de grande envergure : celle de la grande halle voyageurs (GHV) de Paris Austerlitz et de la petite halle voyageurs (PHV) de Paris Lyon. Après plusieurs années de travaux réalisés par SNCF Gares & Connexions et sa filiale AREP, les voyageurs, clients et riverains, passent dorénavant par des gares plus majestueuses et plus lumineuses.

Aussi vertigineuses que splendides, les 75 grandes halles voyageurs, construites à la fin du 19^{ème} et début du 20^{ème} siècle, font partie du patrimoine remarquable de SNCF Gares & Connexions et de la France.

Expert unique dans la maîtrise d'ouvrage en sites occupés, SNCF Gares & Connexions et sa filiale AREP, agence pluridisciplinaire et maîtrise d'œuvre, assurent l'ensemble des travaux de rénovation des grandes halles voyageurs.

Spectaculaires et complexes, ces travaux sont la plupart du temps réalisés en maintenant la circulation des trains et des voyageurs ainsi que les services en gare, et ce, en toute sécurité.

Les gares et leurs halles voyageurs sont perçues comme des symboles architecturaux puissants. Elles sont de véritables vitrines patrimoniales des territoires.

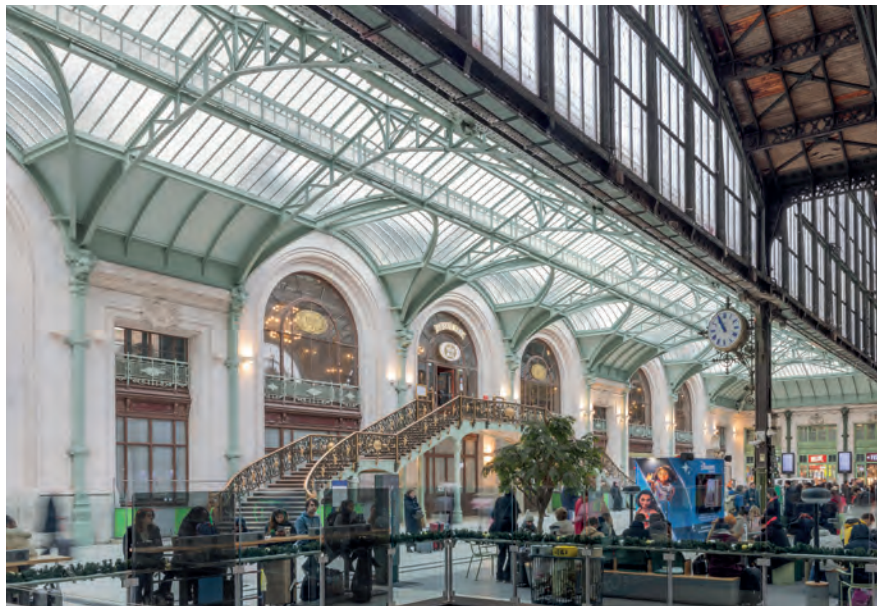
Les Architectes des Bâtiments de France, les compagnons, et les Directions Régionales des Affaires Culturelles (DRAC) sont des partenaires incontournables de ces rénovations dont l'objectif est de redonner à ces édifices leur lustre d'antan : teintes de peinture, matériaux, ornements, techniques de restauration, etc.

SNCF Gares & Connexions prévoit un investissement de 30 millions d'euros par an en fonds propres pour la rénovation des grandes halles voyageurs d'ici 2040.

Les grandes halles voyageurs et leur histoire

Avec l'essor du ferroviaire en France au 19^{ème} siècle, la construction des GHV s'impose durablement à partir de 1840 pour les gares terminus et les gares de bifurcation. Les GHV accompagnent le succès du chemin de fer. Elles offrent un confort d'attente aux voyageurs en les abritant des intempéries pendant la correspondance, l'embarquement et le débarquement. Le confort est aussi apporté par l'ambiance lumineuse que dégage la lumière du jour filtrée par les verrières. Ces cathédrales du rail constituaient également un écrin pour les locomotives à vapeur et permettaient l'évacuation des fumées qu'elles dégageaient. Outre un volume favorisant leur dispersion, les halles couvrant les quais dans les gares sont toujours munies d'un lanterneau vitré filant le long du faîtage. La gare d'Austerlitz est d'ailleurs la première gare à interdire l'accès aux trains à vapeur, après l'électrification de Paris en 1926.

Aujourd'hui, si les grandes halles des gares ont pour principale vocation de protéger les voyageurs contre les intempéries et de leur assurer un confort d'attente, leur fonction est amenée à évoluer pour s'adapter au changement climatique. Outre leur valeur esthétique, des projets de solarisation et de végétalisation sont à l'étude pour en faire des lieux producteurs d'énergie renouvelable mais aussi pour créer des véritables îlots de fraîcheur.



Hall 1
gare de Lyon



Grande halle voyageurs de Paris Austerlitz :

- Avant rénovation
- Après rénovation



Petite halle voyageurs de Paris Gare de Lyon : un patrimoine historique remis en valeur

Un puit de lumière a de nouveau fait son apparition au-dessus du hall 1 de la gare de Lyon. Après trois années de travaux, la petite halle voyageurs a entièrement été rénovée et a retrouvé son éclat d'origine. Les voyageurs redécouvrent également la devanture du mythique restaurant « Le Train Bleu », ainsi que son escalier et ses grandes baies vitrées, véritable joyau du patrimoine de la gare. Construite en 1898, la petite halle voyageurs est inscrite à l'Inventaire Supplémentaire des Monuments Historiques depuis 1984.

La restauration en quelques chiffres

 **300** tonnes d'échafaudages

 **70** compagnons mobilisés provenant de différents corps de métiers : tailleurs de pierre, maîtres verriers, menuisiers, etc.)

+ 3 000 m² de surfaces restaurées

 **1 300 m²** de verrière

 **1 000 m²** de toiture (ardoise et zinc)

 **1 000 m²** de façade



La devanture du restaurant « Le Train Bleu » - Hall 1



Chimère restaurée, escalier du restaurant « Le Train Bleu »



Sous la verrière
rénovée de la gare
d'Austerlitz



Rénovation
de la verrière
gare de Lyon



Montage de l'échafaudage gare de Lyon



Des compagnons (tailleurs
de pierre) restaurant les
façades historiques de la
gare de Lyon

Grande halle voyageurs de Paris Austerlitz : le plus grand chantier patrimonial de SNCF Gares & Connexions

La grande halle voyageurs de la gare d'Austerlitz fait partie des trois GHV historiques de France à couvrir plus de 10 000 m². Elle est à ce jour, la plus grande halle de Paris avec une portée libre de 52 mètres pour 280 mètres de long.

Il aura fallu plus de 5 années pour rénover ce patrimoine ferroviaire unique, après le montage et le démontage du plus grand échafaudage d'Europe. Construite en 1867, la gare est en partie inscrite à l'Inventaire Supplémentaire des Monuments Historiques depuis 1997. Grâce à cette rénovation de grande ampleur, c'est dorénavant une gare plus remarquable et entièrement illuminée qui accueille les voyageurs au quotidien.

La restauration en quelques chiffres

 **3 000** tonnes
(12 000 m²) d'échafaudages
déployés (le plus grand
d'Europe)

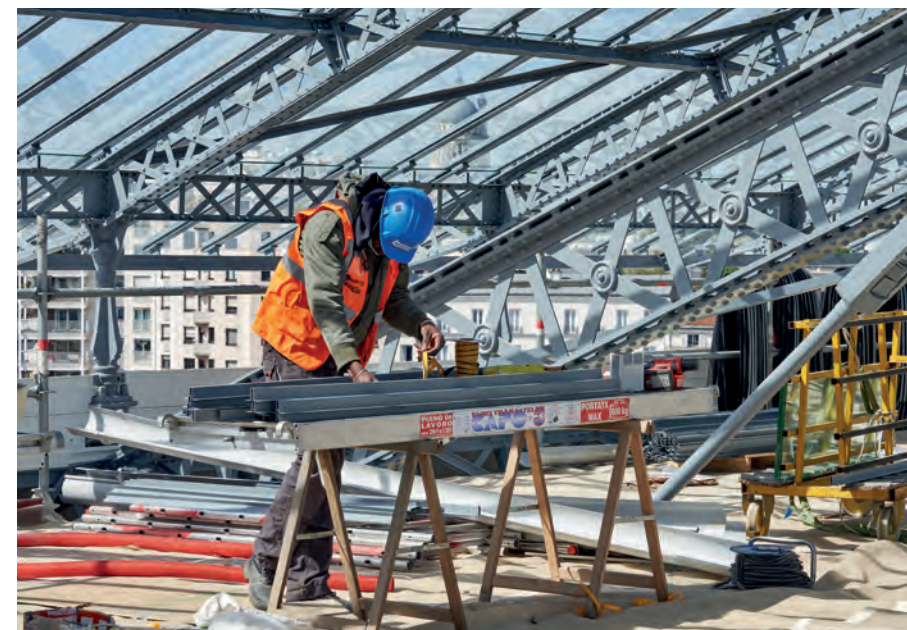
 **150** compagnons
mobilisés sur le chantier
provenant de différents
corps de métiers : tailleurs
de pierre, maîtres verriers,
menuisiers, etc.

15 000 m² de surfaces restaurées


7 500 m²
de verrière


8 000 m²
de toiture (bois et zinc)


71 menuiseries remplacées
et 12 restaurées à l'identique



Compagnon travaillant sur la verrière
de Paris Austerlitz



Pose des
plaques de verre
- verrière de
Paris Austerlitz



Grande halle voyageurs
de Paris Austerlitz rénovée



Hall 1
gare de Lyon

Une transformation à grande vitesse pour les gares de Paris Austerlitz et de Paris Lyon

L'expertise de SNCF Gares & Connexions est de préserver son patrimoine tout en transformant les gares pour les adapter aux enjeux de mobilité de demain, avec une place centrale accordée à l'intermodalité, à l'accessibilité et à l'offre de services.



Verrière rénovée
de la gare d'Austerlitz

Menuiseries de la gare
d'Austerlitz restaurées



En gare de Paris Austerlitz, des travaux de modernisation sont en cours depuis le mois de septembre 2023

Ce projet de refonte complète de la gare a pour objectif de renforcer l'intermodalité, de fluidifier les parcours et d'améliorer l'expérience des voyageurs et riverains grâce au développement de l'offre de services et de commerces au sein de la gare. Pour réaliser ce projet, SNCF Gares & Connexions s'est associée à son partenaire ALTAREA qui apporte sa contribution au réaménagement global de la gare. La restructuration de la gare vise à déployer une offre de commerces et de services qualitative, répondant à la fois aux attentes des voyageurs (grandes lignes et pendulaires) ainsi qu'aux riverains. Au total, plus de 60 enseignes et 7 000 m² de surfaces commerciales seront ainsi développées à l'intérieur de la gare, au sein d'un ensemble plus vaste de 24 000 m² (plus de 100 commerces) à l'échelle du quartier. Le réaménagement intérieur de la gare va également permettre de simplifier les parcours des voyageurs grâce à la mise en place de nouvelles circulations verticales (escaliers mécaniques et ascenseurs), ce qui contribuera également à l'accessibilité

de tous. Les espaces d'attente, de services et de commerces seront également repensés pour le plus grand confort des clients. L'extérieur de la gare se transformera en pôle de mobilités au sein duquel le vélo aura une place centrale avec la création de 730 emplacements, pour lesquels l'Etat et Ile-de-France Mobilités apportent leur contribution financière. Une place importante sera également accordée aux surfaces végétalisées. Le chantier concernant l'intermodalité sera terminé avant les Jeux Olympiques et Paralympiques de Paris 2024.

Le projet de modernisation de la gare est intégré à un projet plus global de rénovation urbaine pour lequel SNCF Gares & Connexions, Kaufman & Broad, ALTAREA, Indigo et Elogie-SIEMP travaillent de concert et en interface jusqu'à la livraison en 2027.



Grande halle voyageurs
– Paris Austerlitz



Futur côté Seine
de la gare de Lyon
– rue de Bercy

La gare de Lyon s'ouvre et se développe côté Seine

Après une première étape de modernisation, portant sur la rénovation de la célèbre galerie des fresques et de la petite halle voyageurs, les projets se poursuivent afin de répondre aux nouveaux enjeux de l'intermodalité.

À horizon 2028, un projet de modernisation du côté Seine de la gare, situé rue de Bercy, est prévu. L'objectif est de créer de nouvelles entrées, d'améliorer l'intermodalité, de végétaliser et valoriser les espaces sous la dalle.

Plus de 900 emplacements pour les vélos sont prévus. Au total, 20 400 m² de surfaces seront réaménagées,

dont 8 200 m² de nouvelles surfaces investies sous la dalle dédiées aux espaces publics, locaux d'exploitation, services, commerces, et à la logistique. Les travaux débuteront après les Jeux Olympiques et Paralympiques de Paris 2024.

La rénovation du patrimoine historique de la gare de Lyon se poursuivra en 2025, avec dans un premier temps la rénovation de la façade historique et de la marquise.

Viendra ensuite la rénovation de la grande halle voyageurs qui couvre une partie des voies. La verrière du hall 2 a quant à elle été construite en 2010 afin d'adapter la gare aux nouvelles perspectives de hausse du trafic ferroviaire et ne nécessite pas d'être restaurée.

À plus long terme, la modernisation des halls 2 et 3 de la gare est à l'étude afin notamment d'améliorer l'accueil et le confort des voyageurs.



Réaménagement
sous la dalle
– côté Seine de la
gare de Lyon



Futur parking à vélo – côté Seine
de la gare de Lyon

En rénovant son patrimoine, en modernisant ses gares et en les transformant en pôles de mobilités, SNCF Gares & Connexions souhaite donner « envie de gare » et contribue activement au report modal vers le ferroviaire.



Rénovation
de la façade
historique et
de la charpente
métallique –
Paris Austerlitz

