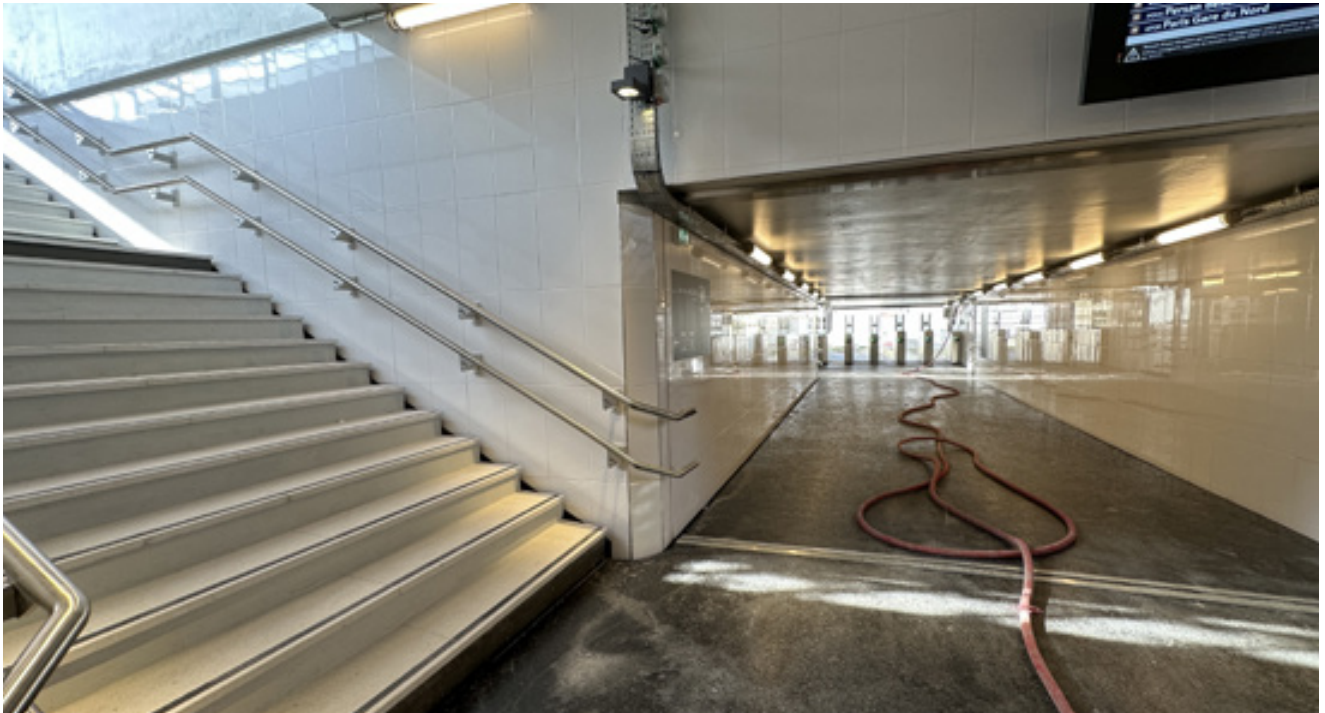




# GARE DE SAINT-DENIS – L'ÎLE-SAINT-DENIS

Mars 2023 - Journal du chantier

## Coup de jeune dans le passage Charles Michels



21 février 2023 - Le passage souterrain Charles Michels, en cours de rénovation

Tandis que les travaux de finition se terminent à l'intérieur de la gare, les travaux préparatoires démarrent sur la Place des Victimes du 17 octobre 1961. Les compagnons ont posé les derniers abris filants du quai 5 courant février et finalisé les retouches sur les abris filants des trois quais centraux. Le passage souterrain Charles Michels, déjà méconnaissable, poursuit sa mue : il a réouvert au public début mars avec des revêtements muraux flamboyants neufs, un nouveau sol en résine, des escaliers rénovés et des équipements dernier cri (signalétique, éclairage, écrans d'information...).

Des interventions sur les réseaux sont en cours pour relier le nouveau poste ENEDIS au bâtiment voyageurs historique, afin d'augmenter la puissance électrique de la gare et d'alimenter ses nouveaux équipements. Les essais techniques sont réalisés en parallèle sur les escaliers mécaniques et les ascenseurs, dont la mise en service est prévue avant l'été.

Courant mars, les compagnons vont procéder à la mise en pente douce de la Place des Victimes du 17 octobre 1961, par étapes, jusqu'au 1er trimestre 2024. Ils commenceront par démolir l'ancien accès provisoire, déplacer le kiosque et les locaux à poubelles.

**340m<sup>2</sup>** de carrelage posés sur les murs du passage souterrain Charles Michels

**140 m** de tranchée comblés au niveau du parvis historique

# Mars 2023

## Travaux à venir

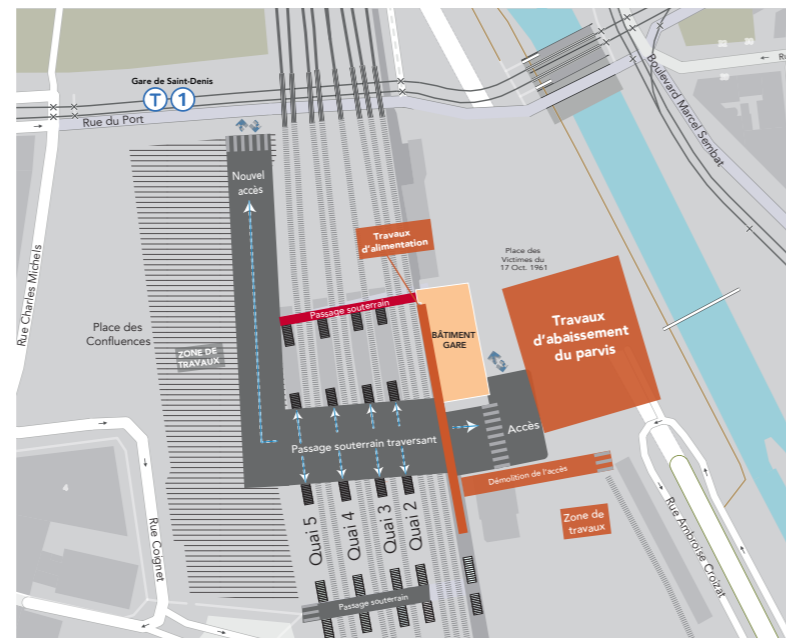
- **Alimentation**  
Travaux d'alimentation sur le quai qui longe la gare
- **Parvis (Place des victimes du 17 octobre 1961)**  
Début des travaux d'abaissement du parvis de la gare  
Mise en place des palissades autour de la zone chantier  
Démolition de l'accès provisoire  
Commencement des travaux dans la première zone : Terrassement

- **Quais**  
Travaux de finitions
- **Passage souterrain en sortie (nord)**  
Fermeture du passage souterrain pour la mise en place d'un nouveau revêtement au sol

## Nuisances sonores

Mars 2023							
	L	M	M	J	V	S	D
			1	2	3	4	5
☀							
🌙							
	6	7	8	9	10	11	12
☀							
🌙							
	13	14	15	16	17	18	19
☀							
🌙							
	20	21	22	23	24	25	26
☀							
🌙							
	27	28	29	30	31		
☀							
🌙							

## Plan du chantier



# Avril 2023

## Travaux à venir

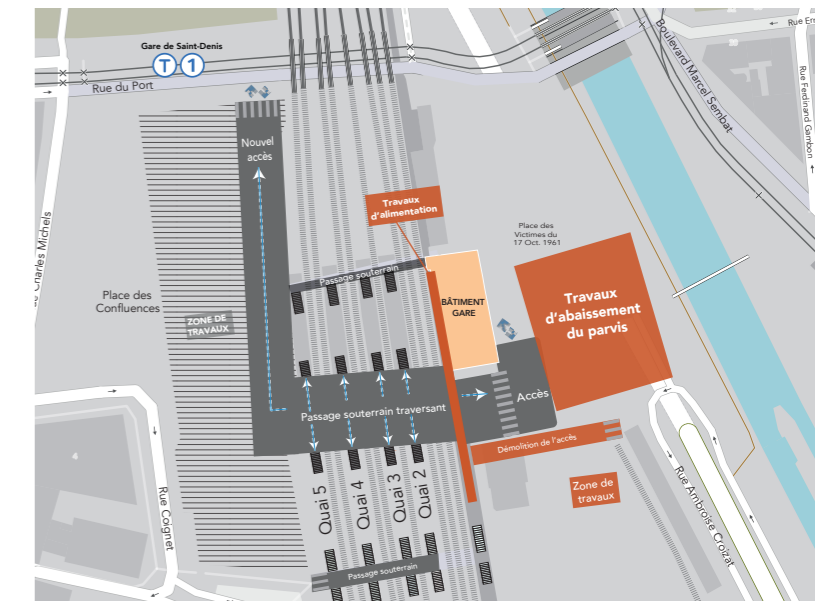
- **Alimentation**  
Travaux d'alimentation sur le quai qui longe la gare et dans le parking SNCF
- **Parvis (Place des victimes du 17 octobre 1961)**  
Travaux d'abaissement du parvis de la gare  
Fin du terrassement de la première zone et mise en place des nouveaux réseaux

- **Quais**  
Travaux de finitions

## Nuisances sonores

Avril 2023							
	L	M	M	J	V	S	D
						1	2
☀							
🌙							
	3	4	5	6	7	8	9
☀							
🌙							
	10	11	12	13	14	15	16
☀							
🌙							
	17	18	19	20	21	22	23
☀							
🌙							
	24	25	26	27	28	29	30
☀							
🌙							

## Plan du chantier



☀ Travaux de jour (6h - 22h)    🌙 Travaux de nuit (22h - 5h30)    🟢 Bruit modéré    🟠 Bruit important ponctuel

☀ Travaux de jour (6h - 22h)    🌙 Travaux de nuit (22h - 5h30)    🟢 Bruit modéré    🟠 Bruit important ponctuel

Consultez les informations sur le chantier : [saintdenis.sncf-reseau.com](http://saintdenis.sncf-reseau.com)  
Inscrivez-vous à la liste de diffusion des informations travaux via l'adresse : [travauxgaresaintdenis@sncf.fr](mailto:travauxgaresaintdenis@sncf.fr)

Consultez les informations sur le chantier : [saintdenis.sncf-reseau.com](http://saintdenis.sncf-reseau.com)  
Inscrivez-vous à la liste de diffusion des informations travaux via l'adresse : [travauxgaresaintdenis@sncf.fr](mailto:travauxgaresaintdenis@sncf.fr)



# GARE DE SAINT-DENIS – L'ÎLE-SAINT-DENIS



## La parole à... Baya MAZEGHRANE

Responsable recrutement  
et accompagnement



### Qu'est-ce que l'insertion sociale ?

Chez Humando Insertion, nous accompagnons les personnes éloignées de l'emploi sur le territoire de Plaine Commune. Cela peut concerner des demandeurs d'emploi de très longue durée, des jeunes sans expérience professionnelle, des seniors, des personnes réfugiées ou en situation de handicap... Nous les formons aux métiers du bâtiment, sur demande d'entreprises titulaires de clauses sociales qui cherchent à recruter du personnel motivé. C'est le cas de Demathieu-Bard et de ses sous-traitants, en charge du chantier de la gare.

### Quels emplois ont été créés sur ce chantier ?

Depuis 2019, nous avons permis le recrutement d'une trentaine de personnes à des postes très divers : ferrailleurs, maçons, électriciens... Cela représente plus de 11 000 heures de travail au total ! Il arrive qu'ils débouchent ensuite sur des contrats à durée indéterminée, comme se fut le cas sur le chantier de Saint-Denis. C'est un procédé gagnant-gagnant.

### Quels sont les bénéfices d'un tel dispositif pour le territoire ?

La notion de territoire est très importante pour nous. Je passe tous les matins devant la gare : je l'ai vu se transformer et devenir plus accessible aux personnes à mobilité réduite. Grâce aux clauses sociales, ces changements bénéficient directement aux habitants du territoire. C'est important qu'elles puissent se remettre à l'emploi et profiter des retombées économiques d'un tel chantier. »



## Chiffres clés : bilan des 4 ans de chantier

### LES 3 PASSAGES SOUTERRAINS

**620 m<sup>2</sup>** c'est la surface du nouveau passage souterrain

**3,2 tonnes** c'est le poids du nouveau passage souterrain, soit l'équivalent de 6 locomotives TGV



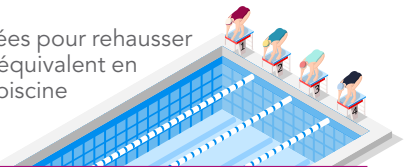
**350 m<sup>2</sup>** c'est la surface rénovée dans les deux passages souterrains

### LES 4 QUAIS DE LA GARE

**2 230 m<sup>2</sup>** c'est la surface totale couverte par les abris sur les quais

**1 500 m** de quais rehaussés, soit la distance qui sépare la gare de la basilique Saint-Denis

**3 500 m<sup>3</sup>** de terres utilisées pour rehausser les quais soit l'équivalent en volume d'une piscine olympique



### LES NOUVEAUX ÉQUIPEMENTS

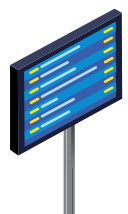
**4** ascenseurs **2** escaliers mécaniques **8** escaliers fixes

c'est le nombre de liaisons verticales créées entre les quais et la gare

**20** caméras de vidéoprotection installées dans le nouveau passage souterrain



**12** écrans d'information voyageurs installés dans le nouveau passage souterrain



### LES COMPAGNONS

**80** personnes travaillant sur le chantier lors de chaque week-end « coup de poing »



**30** personnes oeuvrant sur le chantier lors des nuits de travaux intensifs

