



# GARE DE SAINT-DENIS – L'ÎLE-SAINT-DENIS

Janvier 2023 - Journal du chantier

## 2023 : nouvelle année, nouveau chantier



3 décembre 2022 - Travaux de finition sur les quais

**70% des travaux réalisés !** En ce début d'année 2023, les compagnons vont procéder aux derniers travaux de finition dans le passage souterrain Charles Michels et sur les 5 quais de la gare. Le revêtement et les portillons ont été posés sur l'ensemble des quais. Dès le mois de février, deux abris supplémentaires seront installés sur le quai 5 et les travaux d'étanchéité des abris filants des quais 2, 3 et 4 seront finalisés. Des tests de sonorisation, permettant d'assurer le réglage des haut-parleurs déployés dans la gare, ont été réalisés durant l'automne et se poursuivront cet hiver.

Le chantier touche également à sa fin dans les espaces souterrains de la gare. Le passage uniquement en sortie sur le parvis historique (devant le bâtiment gare) a rouvert en novembre et marqué le coup d'envoi des travaux dans le passage Charles Michels. Il accueillera de nouveau les voyageurs à partir de février 2023, avec un accès unique du côté de la rue Coignet (l'accès dans le prolongement de la passerelle Tramway T8 est à présent définitivement fermé). Dans le nouveau passage souterrain traversant, les compagnons s'appliquent à réaliser les dernières retouches pour parfaire l'habillage des murs et des sols.

Dès le mois de mars 2023, le chantier de mise en accessibilité se concentrera au niveau de la Place des Victimes du 17 octobre 1961. Les travaux de dévoiement des réseaux en cours depuis près de deux ans sur le parvis de la gare (côté est) seront terminés : une nouvelle étape majeure du projet pourra alors commencer avec la mise en pente douce du parvis. Côté ouest de la gare, les travaux de la construction d'un nouveau bâtiment gare et de l'accès définitif au passage souterrain débuteront au 2<sup>e</sup> trimestre 2023.

**350m<sup>2</sup>** de surfaces rénovées dans les deux passages souterrains

**4,8 km**

de réseaux déviés et abaissés sous le parvis historique (fibre optique, gaz, électricité, eau...)

# Janvier 2023

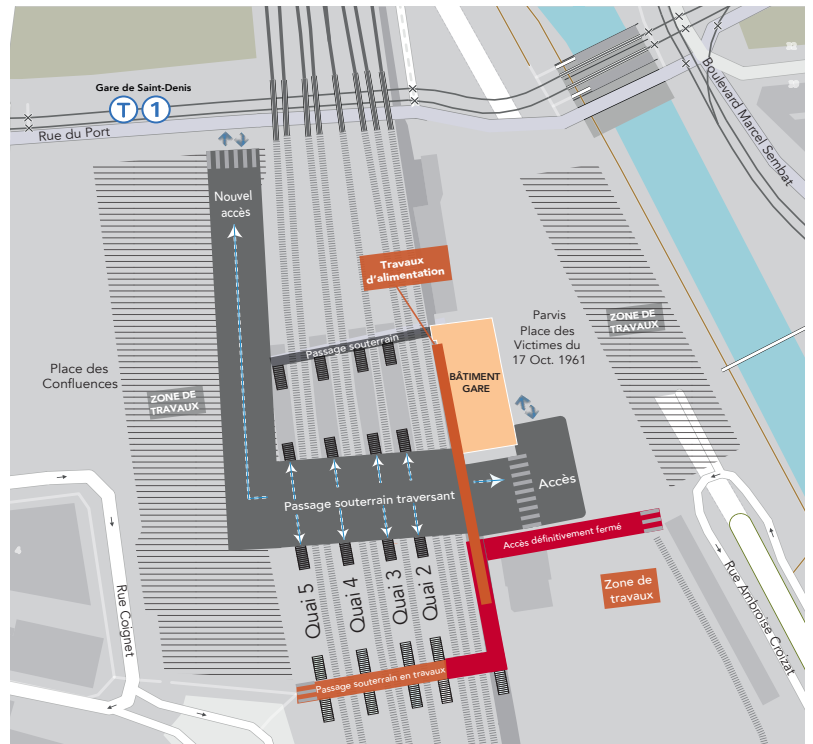
## Travaux à venir

- **Alimentation de la gare**  
Pose d'un poste de transformation électrique de haute tension  
Travaux d'alimentation sur le quai qui longe la gare
- **Parvis (Place des victimes du 17 octobre 1961)**  
Continuité des travaux d'abaissement des réseaux par les concessionnaires
- **Quais**  
Travaux de finitions sur les quais
- **Passage souterrain Charles Michels**  
Réhabilitation complète (fermeture temporaire)

## Nuisances sonores

Janvier 2023							
	L	M	M	J	V	S	D
	2	3	4	5	6	7	8
☀							
☾							
	9	10	11	12	13	14	15
☀							
☾							
	16	17	18	19	20	21	22
☀							
☾							
	23	24	25	26	27	28	29
☀							
☾							
	30	31					
☀							
☾							

## Plan du chantier



☀ Travaux de jour (6h - 22h)

☾ Travaux de nuit (22h - 5h30)

■ Bruit modéré

■ Bruit important ponctuel

Consultez les informations sur le chantier : [saintdenis.sncf-reseau.com](http://saintdenis.sncf-reseau.com)  
Inscrivez-vous à la liste de diffusion des informations travaux via l'adresse : [travauxgaresaintdenis@sncf.fr](mailto:travauxgaresaintdenis@sncf.fr)

# Février 2023

## Travaux à venir

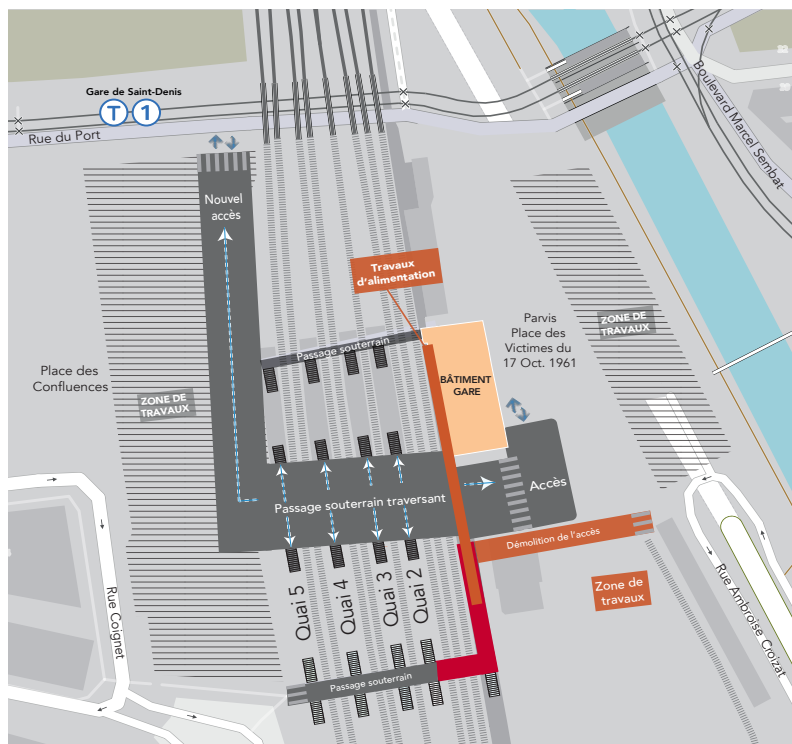
- **Parvis (Place des victimes du 17 octobre 1961)**  
Comblement de la tranchée des concessionnaires  
Début des travaux de l'abaissement du parvis  
Démolition de l'accès provisoire à l'est de la gare

- **Passage souterrain Charles Michels**  
Ouverture du passage souterrain

## Nuisances sonores

Février 2023							
	L	M	M	J	V	S	D
			1	2	3	4	5
☀							
☾							
	6	7	8	9	10	11	12
☀							
☾							
	13	14	15	16	17	18	19
☀							
☾							
	20	21	22	23	24	25	26
☀							
☾							
	27	28					
☀							
☾							

## Plan du chantier



☀ Travaux de jour (6h - 22h)

☾ Travaux de nuit (22h - 5h30)

■ Bruit modéré

■ Bruit important ponctuel

Consultez les informations sur le chantier : [saintdenis.sncf-reseau.com](http://saintdenis.sncf-reseau.com)  
Inscrivez-vous à la liste de diffusion des informations travaux via l'adresse : [travauxgaresaintdenis@sncf.fr](mailto:travauxgaresaintdenis@sncf.fr)



# GARE DE SAINT-DENIS – L'ÎLE-SAINT-DENIS



## La parole à...

### Gabriel MAROT

*Chef de Projets, AREP*

#### « Quelles sont vos missions sur ce projet ? »

Cela recouvre la création des deux accès au nouveau passage souterrain de part et d'autre de la gare, du parvis est et du bâtiment voyageurs ouest. La rénovation du bâtiment voyageurs historique est étudiée avec AREP Patrimoine. Je m'occupe également de la rénovation du passage souterrain Charles Michels et de la création du bâtiment voyageurs est, qui sera réalisée ultérieurement.

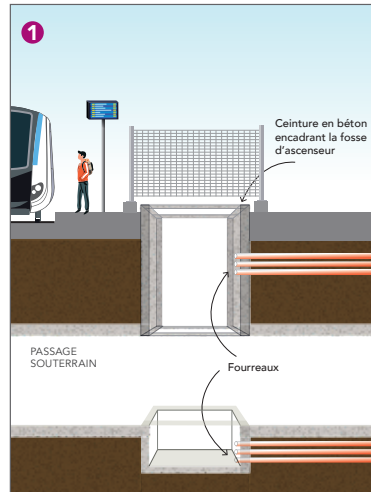
#### « Qu'est-ce qui vous plaît le plus au quotidien ? »

Un tel projet réunit beaucoup de compétences diverses : ce sont ces rencontres qui rendent le quotidien passionnant. En tant qu'architecte, c'est aussi un plaisir énorme de « passer le bébé » à une entreprise, de l'accompagner à chaque étape de sa réalisation et d'observer ensuite l'ouvrage fonctionner : ce fut le cas récemment avec l'ouverture du passage souterrain traversant dont nous avons conçu l'aménagement.

#### « Quels sont les principaux défis que vous avez eu à relever ? »

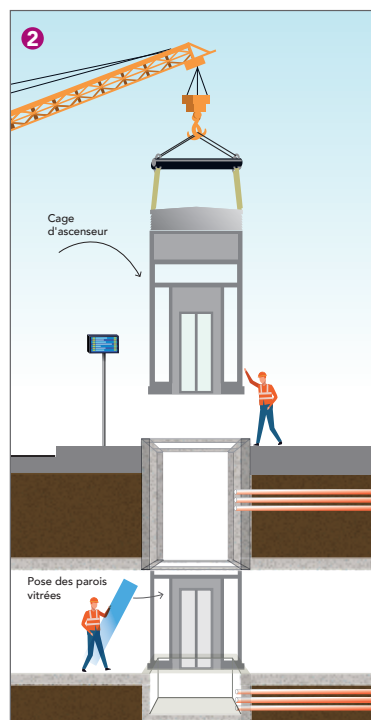
Le haut niveau de qualité environnementale que nous avons souhaité pour ce projet a constitué un vrai défi, notamment avec la création d'une toiture végétalisée intensive au niveau du bâtiment voyageurs ouest ou le réemploi des matériaux : l'objectif est que 70% des pierres existantes du parvis soient réutilisées pour créer le futur parvis coté est. La multiplicité des opérations qui coexistent au sein du projet apporte également de la complexité et du piment à nos journées : on ne s'ennuie jamais ! »

## Création des ascenseurs



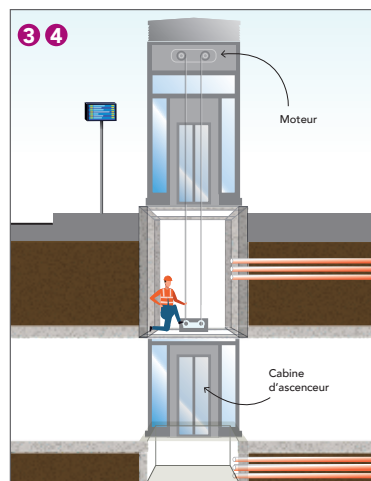
### 1 Travaux préparatoires

Des percées sont réalisées dans l'épaisseur du quai, puis encadrées de ceintures en béton. Ces percées sont créées dans l'axe des ouvertures déjà aménagées dans le cadre en béton du passage souterrain : elles constituent les fosses d'ascenseurs. Des fourreaux d'alimentation (courant fort/courant faible) et de ventilation, insérés dans l'épaisseur du quai et dans le sol du passage souterrain, sont ensuite tirés jusqu'à la fosse d'ascenseur pour alimenter la future cabine.



### 2 Mise en place de la cage d'ascenseur

La structure métallique de l'ascenseur se compose de deux parties. La partie haute, déjà assemblée, pèse près de 3 tonnes. Elle est posée sur le quai à l'aide d'une grue : cette opération est réalisée de nuit ou durant les week-ends, lorsque la circulation des trains est interrompue, afin de garantir la sécurité de tous. La partie basse est montée par les compagnons dans le passage souterrain. Les parois vitrées peuvent ensuite être installées.



### 3 Installation de la cabine

Les compagnons mettent en place la cabine dans la cage d'ascenseur, installent le moteur et les câbles de levage. La cabine peut ensuite être connectée aux différents réseaux : électricité (des travaux sont en cours pour augmenter la puissance d'alimentation), ventilation, téléopération.

### 4 Phase de tests

Une fois cette opération terminée, des tests de sécurité seront réalisés avant la mise en service des ascenseurs au 2<sup>e</sup> trimestre 2023.