

SEPTEMBRE 2022 - JOURNAL DU CHANTIER

LE PASSAGE SOUTERRAIN FAIT SA RENTRÉE



10 juillet 2022 - Construction du nouvel accès de la rue du Port

Le 1^{er} septembre 2022, comme des milliers d'enfants, le passage souterrain passe en grande section ! Après plus de 3 ans et demi d'attente, et une ouverture partielle au mois de janvier dernier, le passage souterrain sera totalement ouvert le 1^{er} septembre prochain, jour de la rentrée des classes : il s'étendra sur près de 10 mètres de large, offrant une traversée d'est en ouest, sur près de 65 mètres de long. Pas de vacances d'été pour les compagnons du chantier, qui redoublent d'efforts afin que tout soit prêt en temps et en heure. Les équipes s'activent pour finaliser le nouvel accès situé rue du Port, qui reliera la nouvelle station du Tram 1 déplacée près de la place des Confluences. Cet accès sera doté de lignes de validation, d'un auvent, de caméras de vidéoprotection et d'écrans d'information. Le chantier bat également son plein à l'intérieur du passage souterrain avec la finition des escaliers, l'installation des derniers équipements (écrans, haut-parleurs, éclairage, signalétique) et la mise en place de près de 400m² de faïences sur les murs. Seuls les sols, qui auront été bétonnés avant l'ouverture, nécessiteront une touche finale courant septembre pour permettre la pose de l'asphalte définitif.

Une partie importante des abris filants a également été posée dans le courant de l'été sur les quais 2 et 3. Les derniers abris, la connexion des équipements et la finalisation du revêtement sur l'ensemble des quais seront réalisés cet automne.

Bonne rentrée dans votre nouvelle gare de Saint-Denis !

620m² c'est la surface
du passage souterrain

8 nouveaux escaliers
reliant le passage souterrain aux quais

Septembre 2022

Travaux à venir

➤ Quais

- Grutage et pose des abris
- Mise en place du revêtement du quai 2 (RER D)
- Fin de la pose de la clôture du quai 3
- Pose progressive du mobilier sur le quai 5

➤ Nouveau passage souterrain

- Ouverture totale du passage traversant
- Montage (en cours) des ascenseurs
- Mise en place du revêtement de sol

➤ Passage souterrain en sortie (nord)

- Réhabilitation complète (fermeture temporaire)

➤ Accès Place de la Confluence/rue du Port

- Ouverture du nouvel accès début septembre

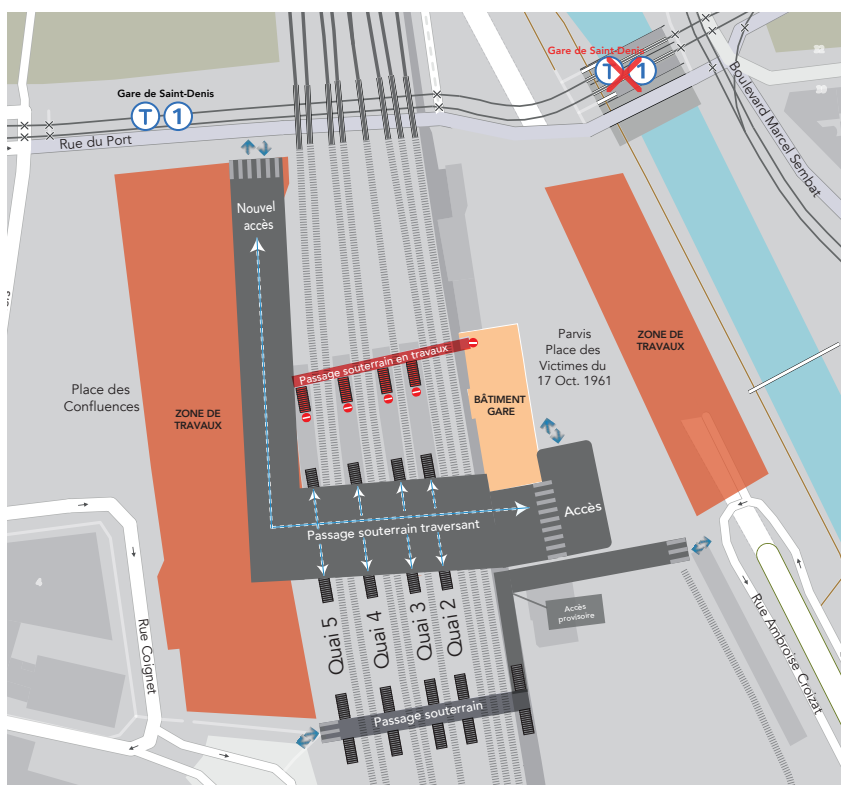
➤ Parvis (Place des victimes du 17 octobre 1961)

- Intervention des concessionnaires pour l'abaissement de leurs réseaux

Nuisances sonores

Septembre 2022							
	L	M	M	J	V	S	D
				1	2	3	4
☀							
☾							
	5	6	7	8	9	10	11
☀							
☾							
	12	13	14	15	16	17	18
☀							
☾							
	19	20	21	22	23	24	25
☀							
☾							
	26	27	28	29	30		
☀							
☾							

Plan du chantier



☀ Travaux de jour (6 h - 22 h)

☾ Travaux de nuit (22 h - 5 h 30)

■ Bruit important continu

■ Bruit important ponctuel

Consultez les informations sur le chantier : saintdenis.sncf-reseau.com
 Inscrivez-vous à la liste de diffusion des informations travaux via l'adresse : travauxgaresaintdenis@sncf.fr

Octobre 2022

Travaux à venir

➤ Quais

Mise en place du revêtement de quais
Finitions des abris
Pose progressive du mobilier
et des équipements

➤ Nouveau passage souterrain

Montage (en cours) des ascenseurs

➤ Passage souterrain en sortie (nord)

Réhabilitation complète (fermeture temporaire)

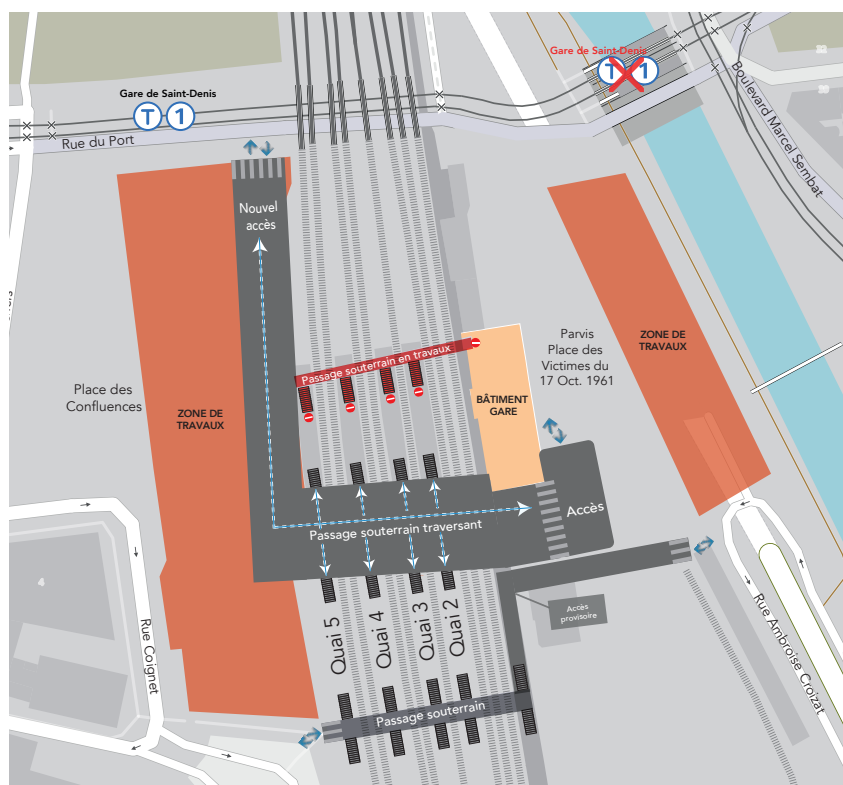
➤ Parvis (Place des victimes du 17 octobre 1961)

Intervention des concessionnaires pour l'abaissement
de leurs réseaux

Nuisances sonores

Octobre 2022							
	L	M	M	J	V	S	D
						1	2
☀							
☾							
	3	4	5	6	7	8	9
☀							
☾							
	10	11	12	13	14	15	16
☀							
☾							
	17	18	19	20	21	22	23
☀							
☾							
	24	25	26	27	28	29	30
☀							
☾							

Plan du chantier



☀ Travaux de jour (6 h - 22 h)

☾ Travaux de nuit (22 h - 5 h 30)

■ Bruit important continu

■ Bruit important ponctuel

Consultez les informations sur le chantier : saintdenis.sncf-reseau.com
Inscrivez-vous à la liste de diffusion des informations travaux via l'adresse : travauxgaresaintdenis@sncf.fr



LA PAROLE À... ROMAIN DUFOUR

Chef de lots Télécom

« Quelles sont vos missions sur le chantier ? »

En tant que Maîtrise d'œuvre travaux Télécom, je m'occupe des réseaux qui alimentent tous les équipements en « courant faible » : les écrans d'information, la sonorisation, la vidéo protection... En ce moment, il y a beaucoup de travail au niveau des quais, de l'accès provisoire ouest et du passage souterrain. Il faut gérer les commandes de matériel, superviser les travaux, d'un point de vue technique, financier, tout en veillant au respect du planning et des règles de sécurité.

« Qu'est-ce qui vous plaît le plus au quotidien ? »

Il n'y a pas de routine, aucune journée ne se ressemble ! C'est un métier de découverte : il y a toujours des choses à apprendre car la technologie évolue sans cesse. La plus grosse difficulté sur les chantiers SNCF, c'est qu'il faut maîtriser 60 ans de technologie, car on peut travailler avec du matériel qui a 60 ans comme avec du matériel très récent. C'est passionnant !

« Quelles sont les spécificités de ce chantier ? »

C'est vraiment un très beau chantier, particulièrement complexe et prenant. Ce projet, c'est un peu notre bébé à tous. On travaille parfois de nuit, les week-ends, on ne compte pas nos heures. Il y a beaucoup d'imprévus mais on a la liberté de créer, d'innover techniquement, c'est stimulant. Du coup, j'ai parfois peur de m'ennuyer sur les futurs chantiers où je serai amené à travailler... !



SAMEDI 3 SEPTEMBRE 2022 : KERMESSE GÉANTE !

Barbe à papa, smoothies, chamboule tout, maquillage, ping-pong... SNCF organise un après-midi de festivités pour célébrer l'ouverture du nouveau passage souterrain avec des animations gratuites et ouvertes à tous. Les équipes du chantier seront également présentes pour échanger sur les enjeux du projet et fêter cette nouvelle étape !

OÙ ? Sur le parvis historique (Place des Victimes du 17 octobre 1961) et sur la Place des Confluences

QUAND ? Le samedi 3 septembre 2022, de 14h00 à 18h00

PLACE DES VICTIMES DU 17 OCTOBRE 1961



PLACE DES CONFLUENCES

