

COMMUNIQUÉ DE PRESSE

Le 10 novembre 2022

SNCF Gares & Connexions signe avec Tenergie un contrat de partenariat pour le développement de plus d'une centaine de centrales photovoltaïques

Dans le cadre de l'ambitieux plan de solarisation de son domaine foncier, SNCF Gares & Connexion a signé avec Tenergie un premier contrat de partenariat le 31 octobre 2022. Ce partenaire industriel a été retenu dans le cadre d'une consultation lancée à l'échelle nationale le 22 février 2022. Tenergie, développeur et producteur français indépendant d'énergies renouvelables, se voit donc attribuer l'installation de panneaux photovoltaïques sur une partie du foncier des gares françaises.

Un projet de partenariat industriel national ancré dans les territoires

Parmi les gares proposées dans le cadre de la consultation, 119 ont été retenues par Tenergie. L'entreprise, qui accompagne depuis plus de 15 ans les acteurs du territoire et les collectivités locales, aura pour responsabilité la conception, la réalisation, la mise en service, l'exploitation et la maintenance des centrales solaires.

Ce partenariat va permettre l'installation d'environ 180 000 m² de panneaux photovoltaïques, couvrant les parkings de ces 119 gares. Outre la production solaire d'électricité, la pose de ces ombrières participera au bien-être et au confort des clients des gares par la protection des intempéries et des fortes chaleurs qu'elles offrent.

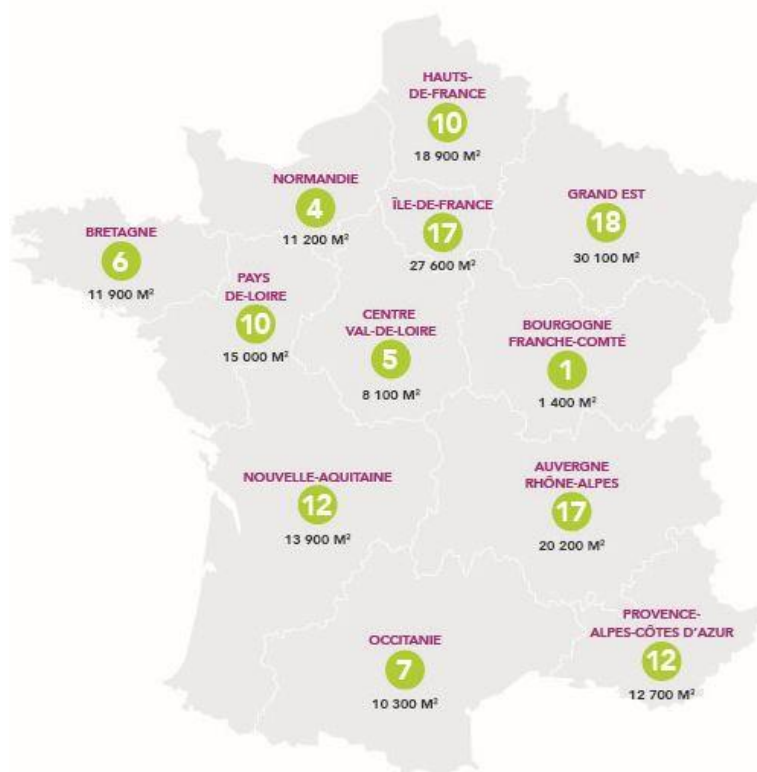
Par cette première collaboration, SNCF Gares & Connexions massifie la capacité renouvelable sur son foncier, avec une mise en service de cette première vague de centrales d'ici fin 2024. La puissance cumulée des 119 sites représente plus de 30 MWc¹, qui produiront l'équivalent de 15% de la consommation électrique annuelle des 3000 gares françaises (ou encore la consommation annuelle d'environ 7500 foyers²).

¹ 1 MWc ≈ 5 000 m² de panneaux solaires

² Source : [ADEME](#)

Partenariat photovoltaïque SNCF Gares & Connexions / Tenergie

Nombre de gares par région



Cet accord a été conclu sous la forme d'une convention d'occupation temporaire (COT) du patrimoine foncier. L'électricité produite sera vendue par le partenaire au réseau public de distribution d'électricité et participera au verdissement du mix électrique national et à l'accélération du déploiement des énergies renouvelables en France.

Ces 119 gares sont réparties sur la totalité des douze (12) régions françaises métropolitaines, couvrant ainsi une large surface territoriale.

Les gares au cœur de la transition énergétique

La solarisation du foncier de SNCF Gares & Connexions s'inscrit dans le plan stratégique de l'entreprise et dans une politique ambitieuse de transition énergie et carbone. Activateur de la mobilité responsable, SNCF Gares & Connexions a pour ambition d'être exemplaire en termes de standards environnementaux. Le développement du photovoltaïque est l'un des moyens pour SNCF Gares & Connexions de remplir ces objectifs, associé à une trajectoire volontariste de réduction de ses consommations d'énergie et de ses émissions de CO₂.

Ce projet est la première étape du plan solaire de SNCF Gares & Connexions projetant le déploiement d'un million de mètres-carrés de panneaux photovoltaïques sur le foncier des gares (150 à 200 MWc). D'ici 2030, la production d'énergies renouvelables sur le foncier de SNCF Gares & Connexions sera équivalente à sa consommation d'électricité. Cette production d'électricité sera d'une part injectée sur le réseau électrique français - via le réseau de distribution national - et d'autre part, injectée sur le réseau électrique des gares. Ce plan positionne l'entreprise au cœur de la transition énergétique et des mobilités durables.

« Nous sommes ravis d'avoir conclu cet accord avec Tenergie pour cette première étape dans le cadre de notre plan photovoltaïque. En tant qu'acteur local et ancré dans les territoires, Tenergie a démontré via la qualité de sa candidature et de son offre son sérieux et son expérience pour un déploiement massif et industrialisé de petites centrales solaires tout en prenant en compte la spécificité du patrimoine des gares françaises. »

Marlène Dolveck, Directrice Générale de SNCF Gares & Connexions

« Nous nous réjouissons de ce partenariat avec SNCF Gares & Connexions avec qui nous partageons la même volonté et la même vision : accélérer la transition énergétique dans les territoires. Nous sommes convaincus du double usage du foncier et remercions SNCF Gares & Connexions de mettre à disposition son patrimoine pour participer au développement de l'énergie solaire. Grâce à ce partenariat, plus d'une centaine de parkings de gares auront bientôt une double utilité : zones de stationnement et production d'énergie propre. Un bel exemple de synergie ».

François Trabucco, Directeur Général de Tenergie



Futur parking de la gare de Louveciennes (Ile-de-France)

Crédit photo : Tenergie



À PROPOS DE SNCF GARES & CONNEXIONS

SNCF Gares & Connexions est le spécialiste de la gare, de la conception à l'exploitation, en passant par la commercialisation. Son ambition stratégique consiste à donner envie de gare pour donner envie de train. Avec ses 3000 gares françaises, SNCF Gares & Connexions s'engage pour ses 10 millions de voyageurs et visiteurs quotidiens à constamment améliorer la qualité de l'exploitation, inventer de nouveaux services et moderniser son patrimoine.

Depuis le 1^{er} janvier 2020, SNCF Gares & Connexions est une société anonyme à capitaux publics, filiale de SNCF Réseau.

Avec ses filiales AREP, SNCF Retail & Connexions, SNCF Hubs & Connexions et Lagardère & Connexions, SNCF Gares & Connexions a su élaborer des savoir-faire spécifiques au service d'un développement équilibré des territoires.

Pour en savoir plus :

[www.garesetconnexions.sncf/fr](http://www.garesetconnexions.sncf.fr)
[@ConnectGares](https://twitter.com/ConnectGares)



À PROPOS DE TENERGIE

Tenergie est un développeur et un producteur français d'énergies renouvelables basé à Fuveau (13).

Acteur indépendant, humain et résolument engagé à faire rayonner en France les énergies naturelles et résilientes ; l'entreprise, fondée en 2008, inscrit en 2020 sa raison d'être dans ses statuts - accélérer la transition énergétique pour un monde décarboné, durable et solidaire - et devient société à mission.

Depuis plus de 15 ans, Tenergie déploie auprès des acteurs du territoire (entreprises, agriculteurs et collectivités locales) des solutions d'énergies renouvelables à grande échelle et compte aujourd'hui, 1400 centrales solaires et parcs éoliens, pour une puissance installée de 650 MW. Tenergie c'est surtout une force collective de 170 collaborateurs, hommes et femmes d'action et de conviction.

Tenergie, inspirons le changement, décarbonons durablement.

Pour en savoir plus :

<https://tenergie.fr/>
[@Tenergie](https://twitter.com/Tenergie)

Contacts presse

SNCF Gares & Connexions : frank.panek@sncf.fr – 06 17 99 76 65
margot.michelin@sncf.fr – 06 10 07 03 59

Tenergie : Anne KRAMEL – 06 25 45 01 00 – akramel@accespresse.fr